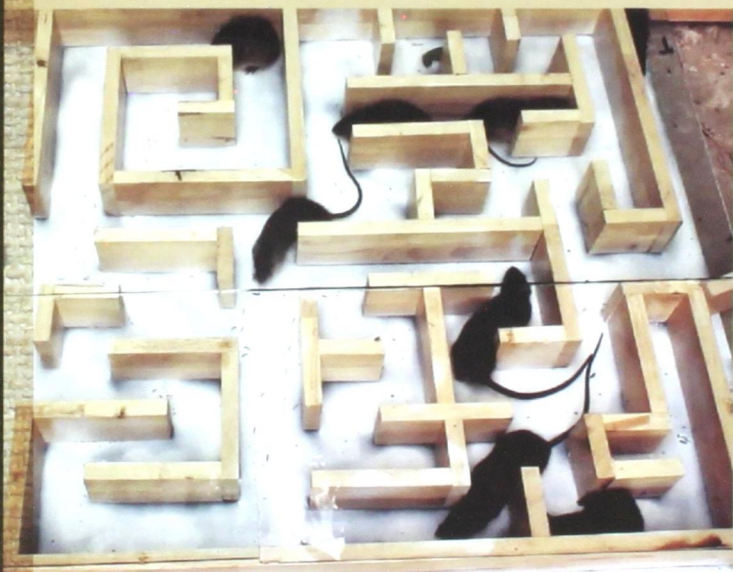


22-756

НА ДОМ НЕ ВЫДАЕТСЯ

22-00756

**МЕТОДЫ ЭТОЛОГИЧЕСКИХ
ИССЛЕДОВАНИЙ
ПОЗВОНОЧНЫХ
В УСЛОВИЯХ НЕВОЛИ**



МИНИСТЕРСТВО НАУКИ И ВЫСШЕГО ОБРАЗОВАНИЯ РФ
ФЕДЕРАЛЬНОЕ ГОСУДАРСТВЕННОЕ БЮДЖЕТНОЕ
ОБРАЗОВАТЕЛЬНОЕ УЧРЕЖДЕНИЕ ВЫСШЕГО ОБРАЗОВАНИЯ
«ВОРОНЕЖСКИЙ ГОСУДАРСТВЕННЫЙ УНИВЕРСИТЕТ»

**МЕТОДЫ ЭТОЛОГИЧЕСКИХ
ИССЛЕДОВАНИЙ ПОЗВОНОЧНЫХ
В УСЛОВИЯХ НЕВОЛИ**

Учебно-методическое пособие

Составитель О. Г. Солодовникова

Воронеж
Издательский дом ВГУ
2021

УДК 591.51:596:59.006(075.8)

ББК 28.693.3+46.76(я7)

М54

Рецензенты:

доктор биологических наук, профессор кафедры зоологии и анатомии естественно-научного факультета Ташкентского государственного педагогического университета им. Низами

Г. А. Шахмурова;

кандидат биологических наук, доцент кафедры медицинской биохимии и микробиологии медико-биологического факультета Воронежского государственного университета *О. А. Сафонова*

М54 Методы этологических исследований позвоночных в условиях неволи : учебно-методическое пособие / сост. О. Г. Солодовникова ; Воронежский государственный университет. – Воронеж : Издательский дом ВГУ, 2021. – 70 с. ISBN 978-5-9273-3313-4

Представленное издание содержит описание классических и современных методов исследования позвоночных животных в условиях неволи, сведения о развитии взглядов на поведение животных, обзор способов обогащения зоопарковой среды, а также знакомит читателя с некоторыми вопросами становления этологических исследований в историческом аспекте.

Для бакалавров медико-биологического факультета всех форм обучения (направление 06.03.01 «Биология»).

УДК 591.51:596:59.006(075.8)

ББК 28.693.3+46.76(я7)

ISBN 978-5-9273-3313-4

- © Солодовникова О. Г.,
составление, 2021
- © Воронежский государственный
университет, 2021
- © Оформление, оригинал-макет.
Издательский дом ВГУ, 2021

СОДЕРЖАНИЕ

Предисловие	4
Основные формы поведения животных.....	7
Понятие «модельного объекта» в этологии.....	11
Методы выявления индивидуальных и видовых особенностей поведения позвоночных	21
Составление этограмм	30
Графические методы исследований в этологии	33
Изучение элементов социального поведения.....	40
Методы изучения когнитивных процессов.....	45
Методы изучения физиологических процессов	55
Методы обогащения среды животных	60
Список литературных источников	67