

22-1132-б

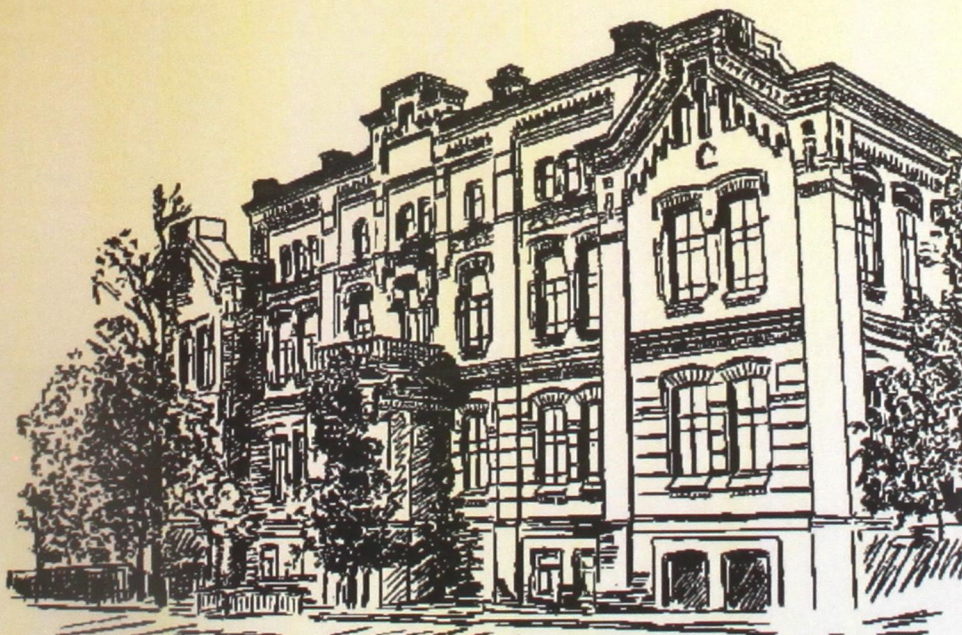
НА ДОМ НЕ ВЫДАЕТСЯ

Министерство сельского хозяйства Российской Федерации
Федеральное государственное бюджетное образовательное учреждение
высшего образования
«Пермский государственный аграрно-технологический университет
имени академика Д.Н. Прянишникова»

АГРОТЕХНОЛОГИИ XXI ВЕКА: СТРАТЕГИЯ РАЗВИТИЯ, ТЕХНОЛОГИИ И ИННОВАЦИИ

Материалы
Всероссийской научно-практической конференции
(Пермь, 16-18 ноября 2021 года)

22-01132



Министерство сельского хозяйства Российской Федерации
Федеральное государственное бюджетное образовательное учреждение
высшего образования
«Пермский государственный аграрно-технологический университет
имени академика Д. Н. Прянишникова»

АГРОТЕХНОЛОГИИ XXI ВЕКА: СТРАТЕГИЯ РАЗВИТИЯ, ТЕХНОЛОГИИ И ИННОВАЦИИ

Материалы
Всероссийской научно-практической конференции
(Пермь, 16-18 ноября 2021 года)

Пермь
ИПЦ «Прокрость»
2021

УДК 631
ББК 65.32
А 265

Научная редколлегия: Э.Ф. Сатаев, канд. с.-х. наук, доц.; Э.Д. Акманаев, канд. с.-х. наук, доц.; Т.С. Калабина, канд. с.-х. наук, доц.; С.Н. Денисова, канд. экон. наук, доц.; Н.М. Мудрых, канд. с.-х. наук, доц.; Е.А. Муратова, канд. экон. наук, доц.; Т.Н. Сивкова, д-р биол. наук, проф.; А.П. Мальцева, канд. экон. наук, доц.; Р.Ф. Шаихов, канд. техн. наук, зав. каф.; В.И. Тетерин, канд. ист. наук, доц.

А 265 «Агротехнологии XXI века: стратегия развития, технологии и инновации», Всероссийская науч.-практическая конф. (16-18 ноября ; 2021 ; Пермь). Всероссийская научно-практическая конференция «Агротехнологии XXI века: стратегия развития, технологии и инновации», 16-18 ноября 2021 г. / науч. редкол. Э.Ф. Сатаев [и др.]. – Пермь : ИПЦ «Прокрость», 2021.– 576 с. ; ил. ; 29 см. – В надзаг.: М-во с.-х. РФ, федеральное гос. бюдж. образ. учреждение высшего образ. «Пермский гос. аграрно-технологич. ун-т им. акад. Д.Н. Прянишникова». – Библиогр. в конце ст. – 25 экз. – ISBN 978-5-94279-543-6. – Текст : непосредственный.

В сборнике представлены научные работы, посвященные проблемам агропромышленного комплекса. В них затрагиваются серьезные вопросы, связанные со сроками уборки урожая зерновых, овощных и кормовых культур, изучением влияния стимуляторов роста, плотности посевов, доз минеральных удобрений, исследованием генетически модифицированных продуктов, агроэкологической оценкой почв территории России и источниками их загрязнения, представлены результаты маркетинговых исследований потребительских предпочтений, агроэкологическая характеристика почв, связанная с формированием и развитием агропродовольственного рынка.

Представленные материалы будут интересны для ученых, аспирантов, преподавателей естественнонаучных, гуманитарных и технических дисциплин, а также специалистам сферы ИТ и массовых коммуникаций.

УДК 631
ББК 65.32

Печатается по решению ученого совета Пермского государственного аграрно-технологического университета имени академика Д.Н. Прянишникова.

Сборник издан при финансовой поддержке Министерства образования и науки Пермского края.

Научное издание

**АГРОТЕХНОЛОГИИ XXI ВЕКА:
СТРАТЕГИЯ РАЗВИТИЯ, ТЕХНОЛОГИИ И ИННОВАЦИИ**

Материалы

Всероссийской научно-практической конференции, (Пермь, 16-18 ноября 2021 года)

Подписано в печать 23.12.21. Формат 60x84 1/8

Усл. печ. л.72. Тираж 25 экз. Заказ № 113.

ИПЦ «Прокрость»

Пермского государственного аграрно-технологического университета
имени академика Д.Н. Прянишникова,

614990, г. Пермь, ул. Петропавловская, 23 тел. (342) 217-95-42

ISBN 978-5-94279-543-6

сирдл
методический кабинет
1202

© ИПЦ «Прокрость», 2021

Содержание

ЗЕМЛЕДЕЛИЕ И РАСТЕНИЕВОДСТВО, СЕЛЕКЦИЯ И СЕМЕНОВОДСТВО СЕЛЬСКОХОЗЯЙСТВЕННЫХ РАСТЕНИЙ	3
<i>Елисеев С.Л., Калабина Т.С.</i> ТЕХНОЛОГИЧЕСКИЕ КАЧЕСТВА ЗЕРНА ЯРОВОЙ ПШЕНИЦЫ ООО «АГРОФИРМА «ОСТРОЖКА» ОХАНСКОГО РАЙОНА ПЕРМСКОГО КРАЯ.....	3
<i>Зубарев Ю.Н., Кузнецова Е.А.</i> ПРОДУКТИВНОСТЬ ПОСЕВОВ СОИ В ЗАВИСИМОСТИ ОТ СОРТА И ПРИМЕНЕНИЯ ГЕРБИЦИДОВ В СРЕДНЕМ ПРЕДУРАЛЬЕ.....	7
<i>Канунников А.М.</i> ВЫХОД САЖЕНЦЕВ ИРГИ ОБЫКНОВЕННОЙ И ИХ РОСТ ПРИ РАЗНОЙ ВЫСОТЕ ПРИВИВКИ НА РЯБИНУ ОБЫКНОВЕННУЮ	12
<i>Кузьменко И.Н., Мазунина Е.С., Серёгин М.В.</i> ОЦЕНКА ВЛИЯНИЯ ЭЛЕКТРОСТАТИЧЕСКОГО ПОЛЯ НА ЛАБОРАТОРНУЮ ВСХОЖЕСТЬ СЕМЯН КЛЕВЕРА.....	17
<i>Подлесных Н. В., Задорожная В. А., Некрасова Т. П.</i> ПРОДУКТИВНОСТЬ ОВСА В ЗАВИСИМОСТИ ОТ ОБРАБОТКИ СЕМЯН ПРЕПАРАТАМИ ХИМИЧЕСКОГО И БИОЛОГИЧЕСКОГО ДЕЙСТВИЯ В УСЛОВИЯХ ЛЕСОСТЕПИ ЦЧР.....	20
<i>Полякова С.С., Фомин Д.С., Яркова Н.Н.</i> ЗАВИСИМОСТЬ УРОЖАЙНОСТИ ЯРОВОГО ЯЧМЕНЯ СОРТА РОДНИК ПРИКАМЬЯ ОТ МИНЕРАЛЬНЫХ УДОБРЕНИЙ И СЕВООБОРОТОВ В УСЛОВИЯХ ПЕРМСКОГО КРАЯ.....	26
<i>Ражина Е.В., Смирнов Е.С.</i> ОСОБЕННОСТИ ХРАНЕНИЯ КЛУБНЕПЛОДОВ.....	29
<i>Рудометова О.А., Богатырева А.С., Акманаев Э.Д.</i> ВЛИЯНИЕ ОБРАБОТКИ ПОСЕВОВ ДЕСИКАНТАМИ И КЛЕЯЩИМИ ВЕЩЕСТВАМИ НА УРОЖАЙНОСТЬ И СОДЕРЖАНИЕ ЖИРА В СЕМЕНАХ ЯРОВОГО РАПСА В УСЛОВИЯХ СРЕДНЕГО ПРЕДУРАЛЬЯ.....	32
<i>Серегин М.В.</i> УРОЖАЙНОСТЬ ЛЮЦЕРНО-ФЕСТУЛОЛИУМНЫХ ТРАВосмЕСЕЙ В СРЕДНЕМ ПРЕДУРАЛЬЕ.....	36
<i>Скрябин И.А., Елисеев С.Л., Скрябин А.А.</i> УРОЖАЙНОСТЬ КАРТОФЕЛЯ СОРТА ГАЛА В ЗАВИСИМОСТИ ОТ НЕКОРНЕВОГО ПРИМЕНЕНИЯ КОМПЛЕКСНЫХ ВОДОРАСТВОРИМЫХ УДОБРЕНИЙ В СРЕДНЕМ ПРЕДУРАЛЬЕ.....	39
<i>Смирнова Е.С., Ражина Е.В.</i> СОДЕРЖАНИЕ НИТРАТОВ В ОВОЩАХ.....	41
<i>Смирнова Е.С., Ражина, Е.В.</i> ХАРАКТЕРИСТИКА СОРТОВ КАРТОФЕЛЯ, ВОЗДЕЛЫВАЕМЫХ В СВЕРДЛОВСКОЙ ОБЛАСТИ.....	44
<i>Соромотина Т.В.</i> ВЛИЯНИЕ СРОКОВ ПРИСТАНОВКИ И КАЧЕСТВА ПОСАДОЧНОГО МАТЕРИАЛА НА ПРОДОЛЖИТЕЛЬНОСТЬ МЕЖФАЗНЫХ ПЕРИОДОВ ПРИ ВЫГОНКЕ БРУННЕРЫ.....	47

<i>Фалалеева Л.В., Зубарев Ю.Н.</i>	
ВЛИЯНИЕ ПРИЁМА ПРЕДПОСЕВНОЙ ОБРАБОТКИ ПОЧВЫ ПОД ЯРОВОЙ ЯЧМЕНЬ ПРИ РАЗНОМ УРОВНЕ ИНТЕНСИФИКАЦИИ ЗЕМЛЕДЕЛИЯ В СРЕДНЕМ ПРЕДУРАЛЬЕ.....	51
<i>Фомин Д.С., Линкевич П.Н., Шишков Д.Г., Фомин Дм. С.</i>	
ВЛИЯНИЕ АГРОХИМИКАТОВ НА УРОЖАЙНОСТЬ ЯЧМЕНЯ СОРТА РОДНИК ПРИКАМЬЯ.....	55
ПОЧВОВЕДЕНИЕ И АГРОХИМИЯ.....	59
<i>Алёшин М.А.</i>	
ВЛИЯНИЕ АЗОТНОГО УДОБРЕНИЯ НА РАЗВИТИЕ ГОРОХА ПОСЕВНОГО И УРОЖАЙНОСТЬ СМЕШАННЫХ АГРОЦЕНОЗОВ...	59
<i>Боброва А.В., Васильев А.А.</i>	
МАГНИТНЫЕ ЧАСТИЦЫ ЭПИФИТОВ ГОРОДА ЛЫСЬВА ПЕРМСКОГО КРАЯ.....	63
<i>Гилёв О.А., Гилев В.Ю.</i>	
РАЗРАБОТКА АТРИБУТИВНОЙ БАЗЫ ДАННЫХ «ПОЧВЫ ПЕРМСКОГО КРАЯ».....	65
<i>Елина Т.А., Асадуллоева К.К., Рахимова А.С., Субботина М.Г.</i>	
ВЛИЯНИЕ N-2-ГИДРОКСИФЕНИЛМЕТИЛ-4 ¹ -(7-ЦИКЛО- ГЕПТА- 1,3,5-ТРИЕНИЛ) АНИЛИНА НА ВСХОЖЕСТЬ СЕМЯН И РАЗВИТИЕ ПРОРОСТКОВ ГОРОХА ПОСЕВНОГО.....	70
<i>Елина Т.А., Олехов В.Р., Пименова Е.В.</i>	
СОДЕРЖАНИЕ ПОДВИЖНЫХ ФОРМ БОРА, КОБАЛЬТА, МАРГАНЦА, МЕДИ И ЦИНКА В ПОЧВАХ ПЕРМСКОГО КРАЯ.....	75
<i>Лобанова Е.С.</i>	
ФИЗИЧЕСКИЕ СВОЙСТВА ДЕРНОВО-КАРБОНАТНЫХ ПОЧВ ПЕРМСКОГО КРАЯ.....	78
<i>Лобанова Е.С., Ермакова Л.С.</i>	
ХАРАКТЕРИСТИКА ГРАНУЛОМЕТРИЧЕСКОГО СОСТАВА ПОЧВ ТЕРРИТОРИИ ЗЕМЕЛЬНЫХ УЧАСТКОВ ФГБОУ ВО ПЕРМСКИЙ ГАТУ	82
<i>Мудрых Н.М., Ямалтдинова В.Р., Шишков Д.Г.</i>	
ОТЗЫВЧИВОСТЬ ОЗИМОЙ РЖИ НА ПРИМЕНЕНИЕ МИНЕРАЛЬНЫХ УДОБРЕНИЙ В ДЛИТЕЛЬНОМ СТАЦИОНАРНОМ ОПЫТЕ.....	86
<i>Самофалова И.А.</i>	
КИСЛОТНЫЙ СЛЕД РАЗНЫХ ТИПОВ ПОЧВ ПЕРМСКОГО КРАЯ.....	90
<i>Спирина Е.Е., Буторина Е. В., Субботина М.Г.</i>	
ВЛИЯНИЕ N-2-ГИДРОКСИФЕНИЛМЕТИЛ-4 ¹ -(7-ЦИКЛОГЕПТА- 1,3,5-ТРИЕНИЛ) АНИЛИНА НА ВСХОЖЕСТЬ СЕМЯН И РАЗВИТИЕ ПРОРОСТКОВ КУКУРУЗЫ.....	95
<i>Чащин А.Н.</i>	
ГЕОИНФОРМАЦИОННОЕ КАРТОГРАФИРОВАНИЕ ЭРОЗИОННОЙ ОПАСНОСТИ ПОЧВ ПО МОРФОМЕТРИЧЕСКИМ ПОКАЗАТЕЛЯМ РЕЛЬЕФА.....	99
ПЕРЕРАБОТКА СЕЛЬСКОХОЗЯЙСТВЕННОЙ ПРОДУКЦИИ.....	104
<i>Бояршинова Е.В.</i>	
БЕЗОПАСНОСТЬ И КАЧЕСТВО ИЗДЕЛИЙ ХЛЕБОБУЛОЧНЫХ СУХАРНЫХ, РЕАЛИЗУЕМЫХ НА РЫНКЕ ПЕРМСКОГО КРАЯ.....	104

<i>Бухарина А.Д., Высоцкая Е.А.</i>	
ЗНАЧЕНИЕ ЭТАПОВ ТЕРМООБРАБОТКИ ПРИ ПРОИЗВОДСТВЕ КОЛБАСНЫХ ИЗДЕЛИЙ.....	107
<i>Бухарина А.Д., Высоцкая Е.А.</i>	
ТЕОРЕТИЧЕСКИЕ ПОДХОДЫ К ВЕДЕНИЮ ТЕХНОЛОГИИ ПРОИЗВОДСТВА СЫРОВ.....	111
<i>Лопаева Н.Л., Пяткова С.А.</i>	
ТЕХНОЛОГИЯ ПРОИЗВОДСТВА РАСТИТЕЛЬНЫХ МАСЕЛ.....	116
<i>Лопаева Н.Л.</i>	
ТЕХНОЛОГИЯ ПРОИЗВОДСТВА СИДРА ИЗ ЯБЛОК.....	122
<i>Михалева Е.В.</i>	
ВЛИЯНИЕ КОЛБАСНЫХ ОБОЛОЧЕК НА КАЧЕСТВО ВАРеной КОЛБАСЫ.....	127
<i>Ренёва Ю.А.</i>	
РАЗРАБОТКА ТЕХНОЛОГИИ ПРОИЗВОДСТВА ПОЛУФАБРИКАТА РУБЛЕННОГО ФУНКЦИОНАЛЬНОГО НАЗНАЧЕНИЯ.....	131
<i>Терентьев В.А.</i>	
РАЗРАБОТКА ТЕХНОЛОГИИ ПРОИЗВОДСТВА КЕКСА ИЗ НЕТРАДИЦИОННЫХ ВИДОВ МУКИ.....	135
ЗООТЕХНИЯ. ВЕТЕРИНАРНАЯ МЕДИЦИНА.....	139
<i>Байдак Е.В., Никулина Н.Б.</i>	
ВЛИЯНИЕ УРОВНЯ КОРМЛЕНИЯ НА ГЕМАТОЛОГИЧЕСКИЕ ПОКАЗАТЕЛИ ДОЙНЫХ КОРОВ.....	139
<i>Бачурина Е.М., Полковникова В.И.</i>	
ИСПОЛЬЗОВАНИЕ «ИМПУЛЬС СПОРТ МЮСЛИ» В КОРМЛЕНИИ СПОРТИВНЫХ ЛОШАДЕЙ	143
<i>Дуленинских Л.Н.</i>	
ПРИМЕНЕНИЕ ЗАЩИЩЕННОГО БЕЛКА В РАЦИОНЕ ЛАКТИРУЮЩИХ КОРОВ.....	147
<i>Иванов В.А.</i>	
ВЛИЯНИЕ ИНВАЗИИ ЛИЧИНКАМИ <i>SPARGANUM PROLIFERUM</i> НА РАЗВИТИЕ ОНКОЛОГИЧЕСКИХ ПРОЦЕССОВ.....	151
<i>Ларионова М.И., Татарникова Н.А.</i>	
ИСПОЛЬЗОВАНИЕ УЛЬТРАЗВУКОВОГО ИССЛЕДОВАНИЯ ПРИ ДИАГНОСТИКЕ ПАТОЛОГИЙ РЕПРОДУКТИВНОЙ СИСТЕМЫ У КОШЕК.....	153
<i>Лопаева Н.Л.</i>	
ВЛИЯНИЕ ЗАКАЛИВАНИЯ НА ОРГАНИЗМ ЖИВОТНЫХ.....	157
<i>Лопаева Н.Л.</i>	
ПЕРЕПЕЛКОВОДСТВО КАК ПЕРСПЕКТИВНОЕ НАПРАВЛЕНИЕ ПТИЦЕВОДСТВА.....	160
<i>Сивкова Т.Н.</i>	
КАПИЛЛЯРИИДОЗЫ ДОМАШНИХ И ДИКИХ ЖИВОТНЫХ В ПЕРМСКОМ КРАЕ.....	164
<i>Сычева Л.В., Козлова Н.В.</i>	
ИСПОЛЬЗОВАНИЕ БЕЛКОВОГО КОНЦЕНТРАТА В КОРМЛЕНИИ ЛАКТИРУЮЩИХ КОРОВ В ПЕРИОД РАЗДОЯ.	167

<i>Черепанов Д.В., Татарникова Н.А.</i>	
РАСПРОСТРАНЕНИЕ ОПУХОЛЕЙ МОЛОЧНОЙ ЖЕЛЕЗЫ У КОШЕК В Г. ПЕРМИ.....	170
<i>Чугунова Е.О.</i>	
ОЦЕНКА ТОКСИКОЛОГИЧЕСКОЙ БЕЗОПАСНОСТИ ЛИЧИНОК <i>ZORNOBAS MORIA</i>	173
<i>Юнусова О.Ю., Сычёва Л.В., Дулепинских Л.Н.</i>	
ВЛИЯНИЕ КОМБИКОРМОВ НА ПРОДУКТИВНЫЕ КАЧЕСТВА КРОЛИКОВ НА ОТКОРМЕ.....	176
<i>Юров А.Д., Бачурина Е.М.</i>	
ИНТЕНСИВНОСТЬ РОСТА РЕМОНТНЫХ ТЕЛОК И ИХ ВЛИЯНИЕ НА ВОСПРОИЗВОДИТЕЛЬНЫЕ КАЧЕСТВА.....	178
МЕХАНИЗАЦИЯ СЕЛЬСКОГО ХОЗЯЙСТВА. ЭКСПЛУАТАЦИЯ ТРАНСПОРТНО-ТЕХНОЛОГИЧЕСКИХ МАШИН И КОМПЛЕКСОВ. ИННОВАЦИИ НА ТРАНСПОРТЕ. ТЕХНОСФЕРНАЯ БЕЗОПАСНОСТЬ. ФИЗИКО-МАТЕМАТИЧЕСКИЕ НАУКИ.....	182
<i>Абрамова А.Р.</i>	
ПРИМЕНЕНИЕ САПР КОМПАС-3D ПРИ ПРОЕКТИРОВАНИИ ПРУДА <i>Бурков А.И., Гордеева И.С., Ивашкин В.С., Отавина Р.В.</i>	182
ИСПОЛЬЗОВАНИЕ АЛЬТЕРНАТИВНЫХ ИСТОЧНИКОВ ЭНЕРГИИ ДЛЯ ЭНЕРГОСНАБЖЕНИЯ ЖИВОТНОВОДЧЕСКИХ ОБЪЕКТОВ... <i>Гайнетдинов А.А., Сайфуллин Р.Н.</i>	186
ОБЗОР ИССЛЕДОВАНИЙ ПО ЭЛЕКТРОИСКРОВОМУ НАРАЩИВАНИЮ ПОКРЫТИЙ.....	190
<i>Галкин В.Д., Галкин А.Д.</i>	
РАЗРАБОТАННЫЕ ТЕХНИЧЕСКИЕ СРЕДСТВА ПРЕДВАРИТЕЛЬНОЙ ОЧИСТКИ И СУШКИ ЗЕРНОВОГО ВОРОХА И ОЦЕНКА ИХ РАБОТЫ.....	195
<i>Дускаев А.И., Гурьянов С.Г., Кучков С.Б., Кучукбаев Г.Г.</i>	
АНАЛИЗ ЭКСПЛУАТАЦИОННЫХ ДЕФЕКТОВ ШИН БОЛЬШЕГРУЗНЫХ АВТОМОБИЛЕЙ.....	200
<i>Кочин Ю.А., Кочина Т.В.</i>	
АНАЛИЗ ПРОИЗВОДСТВЕННОГО ТРАВМАТИЗМА (НА ПРИМЕРЕ ПЕРМСКОГО КРАЯ).....	205
<i>Кошман В.С.</i>	
ОСОБЕННОСТИ АНАЛИТИЧЕСКОГО РАСЧЕТА РАДИАЦИОННОЙ СУШКИ РАСТИТЕЛЬНОГО СЫРЬЯ.....	210
<i>Кунафин А.Ф., Арманишин А.Г.</i>	
СОВЕРШЕНСТВОВАНИЕ ДЕФЕКТАЦИИ ДЕТАЛЕЙ КРИВОШИПНО-ШАТУННОГО МЕХАНИЗМА АВТОТРАКТОРНЫХ ДВИГАТЕЛЕЙ.....	214
<i>Лялин Е.А., Трутнев Н.В., Трутнев М.А.</i>	
ДВУХСПИРАЛЬНЫЙ ДОЗАТОР КОМБИКОРМОВ.....	215
<i>Мазунина Е.С., Сайдакова О.В., Шестакова Н. К.</i>	
ИСПОЛЬЗОВАНИЕ СОВРЕМЕННЫХ ТЕХНИЧЕСКИХ СРЕДСТВ СВЯЗИ НА ЛАБОРАТОРНЫХ ЗАНЯТИЯХ ПО ФИЗИКЕ.....	218
<i>Миллер В.Ф.</i>	
РАСЧЕТ ПАРАМЕТРОВ УВЛАЖНЕНИЯ СОЛЯНЫХ ОТЛОЖЕНИЙ..	221

<i>Некрасов Д.А., Трутнев М.А.</i> АЛГОРИТМ КОМПЬЮТЕРНОЙ ПРОГРАММЫ ДЛЯ РАСЧЕТА КОМПЛЕКСНОГО КРИТЕРИЯ ОЦЕНКИ ПЛАНИРОВОЧНЫХ РЕШЕНИЙ ФЕРМ.....	224
<i>Саитов В.Е., Лобанов А.Ю.</i> МОДЕЛЬ УСТРОЙСТВА ДЛЯ ОБРАБОТКИ СЕНАЖА УГЛЕКИСЛЫМ ГАЗОМ.....	229
<i>Трутнев Н.В., Гурьянов С.Г., Лялин Е.А., Мазеин Ю.Н.</i> УСТАНОВКА ДЛЯ НЕПРЕРЫВНОГО АВТОМАТИЗИРОВАННОГО СЖИГАНИЯ ПОМЕТА: ПОСТАНОВКА ЦЕЛИ ИССЛЕДОВАНИЯ.....	231
<i>Е.В. Чабанова, Л.С. Скорюпина, Е.В. Бартова</i> СОСТОЯНИЕ РЕЧНЫХ ПОРТОВ РОССИЙСКОЙ ФЕДЕРАЦИИ В ЧАСТИ ОБЪЕМОВ ПЕРЕГРУЗОЧНЫХ РАБОТ.....	235
<i>Шаихов Р.Ф., Шибяев Е.В.</i> АНАЛИЗ ПРИЧИН И ПРИЗНАКОВ ВЫХОДА ИЗ СТРОЯ ЭЛЕКТРОМАГНИТНЫХ ТОПЛИВНЫХ ФОРСУНОК.....	237
<i>Шаихов Р.Ф., Пирязев А.С.</i> СРАВНЕНИЕ ЗАТРАТ НА ЭКСПЛУАТАЦИЮ АВТОМОБИЛЕЙ С РАЗЛИЧНЫМИ ТИПАМИ ДВИГАТЕЛЕЙ.....	241
<i>Янковский Л.В., Старков А.С., Шаихов Р.Ф.</i> РАЗРАБОТКА НОВОГО ВАРИАНТА ИСПОЛНЕНИЯ КОВША ЭКСКАВАТОРА-ПОГРУЗЧИКА.....	245
ЭКОНОМИКА, ФИНАНСЫ, МЕНЕДЖМЕНТ, БУХГАЛТЕРСКИЙ УЧЕТ, ПРИКЛАДНАЯ ИНФОРМАТИКА.....	249
<i>Аитов А.И., Глотина И.М.</i> РЕАЛИЗАЦИЯ ФИШИНГ АТАКИ С ИСПОЛЬЗОВАНИЕМ QR- КОДОВ ДЛЯ ПОЛУЧЕНИЯ ДОСТУПА К СТРАНИЦЕ СОЦИАЛЬНОЙ СЕТИ ВКОНТАКТЕ.....	249
<i>Ахунова И.Г., Загоруйко И.Ю.</i> УДОБНАЯ БЕЗОПАСНОСТЬ И КОНФИДЕНЦИАЛЬНОСТЬ.....	251
<i>Батыркаев А.Г., Глотина И.М.</i> ЧТО ТАКОЕ ШИФРОВАНИЕ AES И КАК ОНО РАБОТАЕТ.....	254
<i>Беляков А.Ю.</i> КЛЮЧЕВЫЕ АСПЕКТЫ ПРЕДМЕТНОГО ПОЛЯ ПРОГРАММИРОВАНИЯ КАК УЧЕБНОЙ ДИСЦИПЛИНЫ В ВУЗЕ.....	259
<i>Глин М.Ю., Фазылова С.С.</i> ПЕРСПЕКТИВЫ ПРИМЕНЕНИЯ ОТЕЧЕСТВЕННЫХ ПРОГРАММНЫХ И АППАРАТНЫХ РЕШЕНИЙ В АПК	262
<i>Давлетов И.И.</i> ПОДХОДЫ К ОРГАНИЗАЦИИ ВОСПРОИЗВОДСТВА ВОДНЫХ БИОЛОГИЧЕСКИХ РЕСУРСОВ В РЫБОХОЗЯЙСТВЕННОМ КОМПЛЕКСЕ РОССИИ.....	265
<i>Елькин С.В., Городилов М.А.</i> ОСОБЕННОСТИ РЕГУЛИРОВАНИЯ АУДИТОРСКОЙ ДЕЯТЕЛЬНОСТИ В СЕЛЬСКОМ ХОЗЯЙСТВЕ РОССИИ	269
<i>Загоруйко И.Ю.</i> ЭКОНОМИКО-ТЕРРИТОРИАЛЬНАЯ ХАРАКТЕРИСТИКА УРОВНЯ РАЗВИТИЯ НАСЕЛЕНИЯ ПЕРМСКОГО КРАЯ.....	272

<i>Зайцев К.А.</i> НАПРАВЛЕНИЯ ТЕХНОЛОГИЧЕСКОГО РАЗВИТИЯ АГРОПРОМЫШЛЕННОГО КОМПЛЕКСА РЕГИОНА.....	275
<i>Каштаева С.В.</i> АВТОМАТИЗАЦИЯ УЧЕТА СОТРУДНИКОВ И УЧАЩИХСЯ В ШКОЛЕ.....	278
<i>Киселев М.С.</i> СОВРЕМЕННОЕ СОСТОЯНИЕ ПРОИЗВОДСТВА И ПЕРЕРАБОТКИ МОЛОКА В ПЕРМСКОМ КРАЕ.....	281
<i>Кожушкина И.В.</i> СЕТЕВЫЕ БИЗНЕС-ПРОЦЕССЫ КАК ОСНОВА ПОВЫШЕНИЯ ЭФФЕКТИВНОСТИ САНАТОРНО-КУРОРТНОГО КОМПЛЕКСА	284
<i>Конина К.В., Давлетов И.И.</i> ОБЕСПЕЧЕНИЕ КАЧЕСТВА И БЕЗОПАСНОСТИ СЫРЬЯ ДЛЯ МОЛОЧНОЙ ПРОДУКЦИИ В ООО «КОЛХОЗ ИМ. ЛЕНИНА» СИВИНСКОГО МУНИЦИПАЛЬНОГО ОКРУГА ПЕРМСКОГО КРАЯ.	287
<i>Лукашин Н.А.</i> ОБЗОР ОПЫТА РАЗВИТИЯ СЕЛЬСКОЙ МЕСТНОСТИ КАК ОСНОВА РЕШЕНИЯ ПРОБЛЕМ СОЦИАЛЬНОЙ ИНФРАСТРУКТУРЫ СЕЛЬСКИХ ТЕРРИТОРИЙ ПЕРМСКОГО КРАЯ.....	291
<i>Мелехин М.И., Шайдулин Р.Ф.</i> ОСОБЕННОСТИ ВЗАИМОДЕЙСТВИЯ С ФЕДЕРАЛЬНЫМИ ИНФОРМАЦИОННЫМИ СИСТЕМАМИ С ПРИМЕНЕНИЕМ ЗАЩИЩЕННОГО КАНАЛА СВЯЗИ НА ПРИМЕРЕ СУПЕРСЕРВИСА “ПОСТУПАЙ В ВУЗ ОНЛАЙН”.....	294
<i>Мичурина Ф.З.</i> ВИДЫ КЛАССИФИКАЦИЙ В ЭКОНОМИЧЕСКОМ АНАЛИЗЕ.....	298
<i>Оборин М.С.</i> СТРАТЕГИЯ ПОВЫШЕНИЯ КОНКУРЕНТОСПОСОБНОСТИ АГРОПРОМЫШЛЕННОГО КОМПЛЕКСА РОССИИ КАК ФАКТОР ЭКОНОМИЧЕСКОЙ БЕЗОПАСНОСТИ РАЗВИТИЯ ТЕРРИТОРИЙ ...	302
<i>Павлова Т.С., Миронова Н.А.</i> СИСТЕМА СТИМУЛИРОВАНИЯ СОТРУДНИКОВ ПРЕДПРИЯТИЯ ОАО «ПОКРОВСКИЙ ХЛЕБ».....	305
<i>Пыткин А.В., Черникова С.А.</i> СОВЕРШЕНСТВОВАНИЕ ОПЕРАТИВНОГО УПРАВЛЕНИЯ ПРОИЗВОДСТВОМ СЕЛЬСКОХОЗЯЙСТВЕННЫХ ПРЕДПРИЯТИЙ В КОНКУРЕНТНОЙ СРЕДЕ.....	309
<i>Рыбалко О.А.</i> ОСОБЕННОСТИ АМОРТИЗАЦИИ РАБОЧЕГО СКОТА В СВЕТЕ ФСБУ 6/2020.....	316
<i>Серогодский В.Э., Светлая Е.А.</i> АНАЛИЗ ТЕНДЕНЦИЙ ИНВЕСТИРОВАНИЯ В ОСНОВНЫЕ СРЕДСТВА СЕЛЬСКОГО ХОЗЯЙСТВА ПЕРМСКОГО КРАЯ.....	319
<i>Тарасова А.А., Галеев М.М.,</i> ОСНОВНЫЕ СИСТЕМЫ СЕРТИФИКАЦИИ МИРОВОЙ ОРГАНИЧЕСКОЙ ПРОДУКЦИИ.....	322
<i>Фокин В.Я.</i> ПРОБЛЕМА ПОЛИТЕРРИТОРИАЛЬНЫХ АРЕАЛОВ СЕЛЬСКОГО ЗАПУСТЕНИЯ В ПЕРМСКОМ КРАЕ.....	327

<i>Черданцев В.П., Баянова О.В., Zdeňka Matyušová</i>	
ФАКТОРЫ ЭФФЕКТИВНОСТИ ВОЗНАГРАЖДЕНИЯ РАБОТНИКАМ...	331
УПРАВЛЕНИЕ ЗЕМЕЛЬНЫМИ РЕСУРСАМИ. АРХИТЕКТУРА И СТРОИТЕЛЬСТВО.....	335
<i>Ананина А.В.</i>	
СОВРЕМЕННОЕ ГЕОДЕЗИЧЕСКОЕ ОБЕСПЕЧЕНИЕ ЗЕМЛЕУСТРОЙСТВА И КАДАСТРА.....	335
<i>Богатырев Д.А., Брыжко И.В.</i>	
ИСПОЛЬЗОВАНИЕ ДАННЫХ ДИСТАНЦИОННОГО ЗОНДИРОВАНИЯ ЗЕМЛИ В ЦЕЛЯХ ОРГАНИЗАЦИИ РАЦИОНАЛЬНОГО ЗЕМЛЕПОЛЬЗОВАНИЯ.....	337
<i>Брыжко И.В., Максютова Д.М.</i>	
КОСМИЧЕСКИЙ МОНИТОРИНГ ЗЕМЕЛЬ СЕЛЬСКОХОЗЯЙСТВЕННОГО НАЗНАЧЕНИЯ.....	340
<i>Брыжко О.Г., Плотникова Т.Е.</i>	
ПРИМЕНЕНИЕ БЕСПИЛОТНЫХ ЛЕТАТЕЛЬНЫХ АППАРАТОВ ПРИ ГОСУДАРСТВЕННОМ ЗЕМЕЛЬНОМ НАДЗОРЕ.....	343
<i>Брыжко В.Г.</i>	
ПРОБЛЕМЫ УСТАНОВЛЕНИЯ СТОИМОСТИ ЗЕМЛЕУСТРОИТЕЛЬНЫХ РАБОТ ПРИ ОРГАНИЗАЦИИ ИСПОЛЬЗОВАНИЯ ЗЕМЕЛЬНОГО ИМУЩЕСТВА.....	346
<i>Бузина Д.А., Коновалов В.Е., Рыбникова Л.С., Рыбников П.А.</i>	
ОСОБЕННОСТИ ДЕШИФРИРОВАНИЯ ОБЪЕКТОВ ГОРНОПРОМЫШЛЕННЫХ ТЕРРИТОРИЙ НА АЭРОФОТОСНИМКАХ И КОСМИЧЕСКИХ СНИМКАХ.....	349
<i>Денисова Н.С.</i>	
ОБ ИСПОЛЬЗОВАНИИ СЕЛЬСКОХОЗЯЙСТВЕННЫХ УГОДИЙ ДЛЯ РАЗМЕЩЕНИЯ ОБЪЕКТОВ КАПИТАЛЬНОГО СТРОИТЕЛЬСТВА...	353
<i>Еланцева Е.Н., Середа Т.Г.</i>	
ПОДХОДЫ К СТАНДАРТИЗАЦИИ ТЕРМИНОЛОГИИ И ОПРЕДЕЛЕНИЮ ПРИРОДНО-АНТРОПОГЕННЫХ ОБЪЕКТОВ И КОМПЛЕКСОВ ПРИ ПРОИЗВОДСТВЕ ПРОЕКТНЫХ И СТРОИТЕЛЬНЫХ РАБОТ.....	357
<i>Желясков А.Л., Осокина Н.В.</i>	
ИЗУЧЕНИЕ И АНАЛИЗ РЫНКА СЕЛЬСКОХОЗЯЙСТВЕННЫХ УГОДИЙ ДЛЯ СОВЕРШЕНСТВОВАНИЯ РЕЗУЛЬТАТОВ КАДАСТРОВОЙ ОЦЕНКИ В ПЕРМСКОМ КРАЕ.....	363
<i>Желясков А.Л., Кирик Д.А.</i>	
КЛАССИФИКАЦИЯ САДОВОДЧЕСКИХ ОБЪЕДИНЕНИЙ ГРАЖДАН (НА ПРИМЕРЕ ПЕРМСКОГО КРАЯ).....	369
<i>Желясков А.Л., Харченко А.М.</i>	
ОСОБЕННОСТИ ИСПОЛЬЗОВАНИЯ ЛЕСОВ, РАСПОЛОЖЕННЫХ НА ЗЕМЛЯХ СЕЛЬСКОХОЗЯЙСТВЕННОГО НАЗНАЧЕНИЯ.....	375
<i>Кирик Д.А.</i>	
ПРОТИВОРЕЧИЯ И ПРОБЛЕМЫ СОВРЕМЕННОГО ИСПОЛЬЗОВАНИЯ ЗЕМЕЛЬ СЕЛЬСКОХОЗЯЙСТВЕННОГО НАЗНАЧЕНИЯ В ЗОНЕ ВЛИЯНИЯ КРУПНЫХ ГОРОДОВ (НА ПРИМЕРЕ ПЕРМСКОГО КРАЯ)..	379
<i>Колчина М.Е., Колчина Н.В.</i>	
РЕВИТАЛИЗАЦИЯ СТАРОПРОМЫШЛЕННЫХ ТЕРРИТОРИЙ УРАЛЬСКИХ ГОРОДОВ.....	383

<i>Костарев С.Н., Серeda Т.Г.</i> ПРОЕКТИРОВАНИЕ ДОПОЛНИТЕЛЬНЫХ МЕР ЗАЩИТЫ ОБУЧАЕМЫХ В УЧЕБНЫХ ЗАВЕДЕНИЯХ.....	387
<i>Кошелева Л.А.</i> ПРИОРИТЕТНЫЕ НАПРАВЛЕНИЯ СОВЕРШЕНСТВОВАНИЯ АГРАРНОГО ЗЕМЛЕПОЛЬЗОВАНИЯ.....	392
<i>Поносов А.Н.</i> ОСНОВНЫЕ ПРОБЛЕМЫ УСТАНОВЛЕНИЯ И ОЦЕНКИ СЕРВИТУТОВ НА ЗЕМЕЛЬНЫЕ УЧАСТКИ ЛИНЕЙНЫХ ОБЪЕКТОВ ЭЛЕКТРОСЕТЕВОГО ХОЗЯЙСТВА.....	395
<i>Пугин К.Г.</i> ИСПОЛЬЗОВАНИЕ РЕСУРСНОГО ПОТЕНЦИАЛА ОТХОДОВ ДЛЯ СТРОИТЕЛЬСТВА АВТОМОБИЛЬНЫХ ДОРОГ.....	399
<i>Пшеничников А.А.</i> СТРУКТУРА И СОСТАВ КОМПЛЕКСА МЕРОПРИЯТИЙ, НАПРАВЛЕННЫХ НА РАЗВИТИЕ АГРАРНОГО ЗЕМЛЕПОЛЬЗОВАНИЯ ПЕРМСКОГО КРАЯ.....	403
<i>Саитова А.Р.</i> АКТУАЛЬНЫЕ ВОПРОСЫ УПРАВЛЕНИЯ ЗЕМЕЛЬНЫМИ РЕСУРСАМИ В СОВРЕМЕННЫХ УСЛОВИЯХ.....	406
<i>Салахова В.К., Яконцева О.В., Пугин К.Г.</i> ИСПОЛЬЗОВАНИЕ ПОЛИМЕРНЫХ ОТХОДОВ В СОСТАВЕ ОРГАНОМИНЕРАЛЬНЫХ СМЕСЕЙ.....	409
<i>Сетуридзе Д.Э.</i> О НЕОБХОДИМОСТИ ВОВЛЕЧЕНИЯ НЕИСПОЛЬЗУЕМЫХ ЗЕМЕЛЬ СЕЛЬСКОХОЗЯЙСТВЕННОГО НАЗНАЧЕНИЯ.....	411
<i>Стефанцова Т.В.</i> АНАЛИЗ МЕЛИОРАЦИИ ЗЕМЕЛЬ СЕЛЬСКОХОЗЯЙСТВЕННОГО НАЗНАЧЕНИЯ НА ТЕРРИТОРИИ ПЕРМСКОГО КРАЯ.....	415
<i>Строганова Т.Б.</i> НОВЫЕ ТЕХНОЛОГИИ И СТИЛИ ДЕРЕВЯННОГО ЖИЛОГО ДОМОСТРОЕНИЯ В КОНКУРСНЫХ ПРОЕКТАХ	418
<i>Тюрюханов К.Ю.</i> ФАКТОРЫ ВЛИЯЮЩИЕ НА ИЗМЕНЕНИЕ ФИЗИКО- МЕХАНИЧЕСКИХ ХАРАКТЕРИСТИК АСФАЛЬТОБЕТОНА.....	422
<i>Шихов А.Н., Зекин В.Н., Исытова Е.А.</i> ИССЛЕДОВАНИЕ ФИЗИКО-МЕХАНИЧЕСКИХ СВОЙСТВ ТОРФОБЛОКОВ ДЛЯ СТЕНОВОГО ОГРАЖДЕНИЯ ЖИЛЫХ И СЕЛЬСКОХОЗЯЙСТВЕННЫХ ЗДАНИЙ.....	424
ГУМАНИТАРНЫЕ НАУКИ.....	429
<i>Борисенко К.А., Адамович С.В.</i> СЕМЕЙНЫЕ ЦЕННОСТИ В СОЦИАЛЬНОЙ РЕКЛАМЕ	429
<i>Буянова Г.В.</i> К ВОПРОСУ О ПЛАНИРОВАНИИ КУРАТОРСКИХ ЧАСОВ НА ПЕРВОМ КУРСЕ.....	431
<i>Дурко В.Н., Адамович С.В.</i> НАЦИОНАЛЬНОЕ СВОЕОБРАЗИЕ ФРАЗЕОЛОГИЗМОВ.....	436
<i>Копылова Е.В.</i> ВОЗМОЖНОСТИ РЕАЛИЗАЦИИ ПЕРСОНАЛИЗИРОВАННОГО ПОДХОДА В ОБУЧЕНИИ ИНОСТРАННОМУ ЯЗЫКУ В НЕЯЗЫКОВОМ ВУЗЕ.....	439

<i>Коромыслов В.В.</i> РОЛЬ КУРСА ФИЛОСОФИИ В РАЗВИТИИ ЧЕЛОВЕЧЕСКОГО КАПИТАЛА.....	442
<i>Марьина Д.А., Хованская А.В.</i> ПАТРИОТИЧЕСКОЕ ВОСПИТАНИЕ МОЛОДЕЖИ.....	446
<i>Николаева Л.С.</i> ФИЛОСОФИЯ И ГУМАНИТАРНЫЕ НАУКИ: СТРАТЕГИЯ РАЗВИТИЯ.....	450
<i>Петюн Э.Э., Адамович С.В.</i> ЦВЕТООБОЗНАЧЕНИЯ В РЕКЛАМЕ ОДЕЖДЫ, ГАЛАНТЕРЕИ И АКСЕССУАРОВ.....	452
<i>Попова Т.В.</i> ФОРМИРОВАНИЕ КОМАНДЫ ОБУЧАЮЩИХСЯ В РАМКАХ ВНЕУЧЕБНОЙ ДЕЯТЕЛЬНОСТИ.....	455
<i>Таланец Е.С., Пивоварчик С.А.</i> ГЕНДЕРНЫЕ СТЕРЕОТИПЫ В АНГЛОЯЗЫЧНОЙ РЕКЛАМЕ.....	458
<i>Хлыбова М.А.</i> МОДЕЛИ СМЕШАННОГО ОБУЧЕНИЯ В ОБРАЗОВАТЕЛЬНОЙ СИСТЕМЕ	462
<i>Шувалова Ю.Б.</i> ОПЫТ ПРИМЕНЕНИЯ АКТИВНЫХ И ИНТЕРАКТИВНЫХ МЕТОДОВ ПРИ ИЗУЧЕНИИ КУРСА «ПСИХОЛОГИЯ» В НЕГУМАНИТАРНЫХ ВУЗАХ.....	465
<i>Ярома О.В.</i> ДИСТАНЦИОННОЕ ОБУЧЕНИЕ: ОПЫТ И ПРОБЛЕМЫ 2020 г.....	469
ЛЕСНОЕ ХОЗЯЙСТВО И ЛАНДШАФТНАЯ АРХИТЕКТУРА	472
<i>Бойко Т.А., Бердинских С.Ю.</i> УСТОЙЧИВОСТЬ ЕЛОВЫХ И СОСНОВЫХ НАСАЖДЕНИЙ В ВЕСЛЯНСКОМ ЛЕСНИЧЕСТВЕ ПЕРМСКОГО КРАЯ.....	472
<i>Збруева И.И., Бойко Т.А.</i> АНАЛИЗ ОБЪЕКТОВ ОЗЕЛЕНЕНИЯ ОБЩЕГО ПОЛЬЗОВАНИЯ ГОРОДА ПЕРМИ.....	475
<i>Збруева И.И.</i> БЛАГОУСТРОЙСТВО СКВЕРОВ ГОРОДА ПЕРМИ.....	479
<i>Косарева Л.В., Граница Ю.В.</i> ПРОЕКТ ВНЕДРЕНИЯ МАФ МЕЛЬНИЦЫ ДЛЯ БОТАНИЧЕСКОГО САДА-ИНСТИТУТА ПГТУ	485
<i>Мальцева А.П.</i> ИЗУЧЕНИЕ ВЛИЯНИЯ РЕКРЕАЦИОННОЙ НАГРУЗКИ НА ГОРОДСКИЕ ЛЕСА (НА ПРИМЕРЕ НИЖНЕ-КУРЬИНСКОГО УЧАСТКОВОГО ЛЕСНИЧЕСТВА).....	491
<i>Мироненко Е.В.</i> СОСТОЯНИЕ ЗЕЛЕННЫХ НАСАЖДЕНИЙ НА ТЕРРИТОРИЯХ ШКОЛЬНЫХ УЧРЕЖДЕНИЙ МАЛЫХ ГОРОДОВ БРЯНСКОЙ ОБЛАСТИ.....	495
<i>Молганова Н.А., Овеснов С.А.</i> ОСОБЕННОСТИ МИКРОМОРФОЛОГИИ И АНАТОМИИ ЛИСТА <i>POPULUS LAURIFOLIA</i> LEDEB.....	499

<i>Рогозин М. В., Михалев В. В.</i>	
РАСТЕНИЯ, ЛАНДШАФТЫ И ГЛУБИННЫЕ ЭНЕРГИИ ЗЕМЛИ.....	503
<i>Рогозин М. В.</i>	
ВОЗМОЖНОЕ ИСПОЛЬЗОВАНИЕ ГЕОАКТИВНЫХ ЗОН В ЛАНДШАФТНОМ ДИЗАЙНЕ.....	507
<i>Романов А.В.</i>	
К МЕТОДОЛОГИИ СОСТАВЛЕНИЯ РЕГИОНАЛЬНЫХ ТАБЛИЦ ПЕРЕВОДА С ДИАМЕТРА ПНЯ НА ДИАМЕТР СТВОЛА ЕЛИ ДЛЯ ПЕРМСКОГО КРАЯ (НА ПРИМЕРЕ ЕЛЬНИКА ТРАВЯНОГО).....	512
<i>Романов А.В., Лобанов Е.Г.</i>	
КРАТНОСТЬ ОТБОРА КЕРНОВ ПРИ ПРОВЕДЕНИИ ДРЕВЕСНО- КОЛЬЦЕВОГО АНАЛИЗА ДРЕВЕСИНЫ РАСТУЩЕГО ДЕРЕВА НА ПРИМЕРЕ <i>Pinus sylvestris</i> L.....	517
<i>Сродных Т.Б., Грачева Е.В., Жолдошов А. Т.</i>	
НОВЫЕ ДЕКОРАТИВНЫЕ ФОРМЫ ДЕРЕВЬЕВ В ОЗЕЛЕНЕНИИ ЕКАТЕРИНБУРГА.....	520
<i>Харитонова О.В.</i>	
ХОД РОСТА ЕЛОВЫХ НАСАЖДЕНИЙ РАЗНЫХ ТИПОВ ЛЕСА В УСЛОВИЯХ ГОРОДА ПЕРМИ.....	523
ХИМИЧЕСКИЕ НАУКИ И ЭКОЛОГИЯ	527
<i>Акентьева Т.А., Маннапова Л.Р., Мальцева Е.В.</i>	
1,3,5-ЦИКЛОГЕПТАТРИЕН И 5Н-ДИБЕНЗО[а,д]ЦИКЛОГЕПТЕН КАК СТРУКТУРНЫЕ АНАЛОГИ И ПЕРСПЕКТИВЫ ПРИМЕНЕНИЯ ИХ ПРОИЗВОДНЫХ В СЕЛЬСКОМ ХОЗЯЙСТВЕ В КАЧЕСТВЕ ПЕСТИЦИДОВ, РОСТОРЕГУЛЯТОРОВ И ЛЕКАРСТВЕННЫХ ПРЕПАРАТОВ	527
<i>Козлова Г.А., Пименова Е.В.</i>	
ПОИСК МИКРООРГАНИЗМОВ – ВОЗМОЖНЫХ ДЕСТРУКТОРОВ ГЛИФОСАТА В ДЕРНОВО-ПОДЗОЛИСТЫХ ПОЧВАХ.....	530
<i>Колясникова Н.Л.</i>	
СЕМЕННАЯ ПРОДУКТИВНОСТЬ РЯБИНЫ ОБЫКНОВЕННОЙ <i>Sorbus aucuparia</i> L. В УСЛОВИЯХ ГОРОДСКОЙ СРЕДЫ.....	535
<i>Лихачев С.В.</i>	
ФИТОТЕСТИРОВАНИЕ И ЭКОЛОГИЧЕСКАЯ ОЦЕНКА ИСПОЛЬЗОВАНИЯ ОСАДКОВ СТОЧНЫХ ВОД.....	537
<i>Лихачев С.В.</i>	
ЭКОЛОГИЧЕСКАЯ ОЦЕНКА ПОСЛЕДСТВИЙ НЕФТЯНОГО ЗАГРЯЗНЕНИЯ ПОЧВЫ.....	541
<i>Насртдинова Т. Ю., Ветчанина Д.С.</i>	
ВЛИЯНИЕ СТИМУЛЯТОРОВ РОСТА КЛАССА ХАЛКОНОВ НА ФИТО-ТОКСИЧНОСТЬ СВИНЦА И КАДМИЯ В МОДЕЛЬНЫХ ОПЫТАХ	546
<i>Симанков М.К.</i>	
МОРФОЛОГИЧЕСКАЯ ХАРАКТЕРИСТИКА МЕДОНОСНЫХ ПЧЁЛ ДОБРЯНСКОГО РАЙОНА	550
<i>Щербаков А.А., Давлетов И.И.</i>	
ОРГАНИЗАЦИЯ РАЗДЕЛЬНОГО СБОРА МУСОРА В СЕЛЬСКИХ ТЕРРИТОРИЯХ - КАК СПОСОБ РЕШЕНИЯ ОДНОЙ ИЗ ЭКОЛОГИЧЕСКИХ ПРОБЛЕМ.....	553

<i>Юнникова С.П., Фомин А.Г., Ажентьева Т.А., Якимова И.Д.</i> РАЗВИТИЕ ПРЕДСТАВЛЕНИЙ О РОЛИ АНАЛОГОВ НИКОТИНАМИДНЫХ КОФЕРМЕНТОВ В ОРГАНИЧЕСКОМ СИНТЕЗЕ.....	558
<i>Якимова И.Д., Горохов В.Ю., Стряпунина О.Г.</i> ПОТЕНЦИОМЕТРИЧЕСКОЕ ОПРЕДЕЛЕНИЕ СОДЕРЖАНИЯ ИОНОВ МЕТАЛЛОВ В РАСТВОРАХ (ОБЗОР МЕТОДОВ АНАЛИЗА).....	562