

НА ДОМ НЕ ВЫДАЕТСЯ



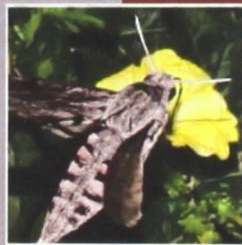
Ставропольское отделение
Русского энтомологического общества
Российской академии наук

07-9017
в. 17

ТРУДЫ СТАВРОПОЛЬСКОГО ОТДЕЛЕНИЯ РУССКОГО ЭНТОМОЛОГИЧЕСКОГО ОБЩЕСТВА

*Материалы международной
научно-практической интернет-конференции*

22-01361



ВЫПУСК 17

СТАВРОПОЛЬСКОЕ ИЗДАТЕЛЬСТВО
§ ПАРАГРАФ

Ставропольское отделение
Русского энтомологического общества
Российской академии наук



**ТРУДЫ
СТАВРОПОЛЬСКОГО ОТДЕЛЕНИЯ
РУССКОГО ЭНТОМОЛОГИЧЕСКОГО
ОБЩЕСТВА**

ВЫПУСК 17

Ставрополь
2021

УДК 595.7:632.937.12

ББК 28.691.89

Т 78

Редакционная коллегия:

Е.В. Ченикалова* (научный редактор выпуска)
председатель Ставропольского отделения РЭО РАН,
доктор биологических наук, профессор,
Б.К. Котши*, доктор биологических наук, профессор
В.А. Коломыцева* отв. секретарь сборника

Т 78 Труды Ставропольского отделения Русского энтомологического общества. Вып. 17. – Ставрополь: Ставропольское издательство «Параграф», 2021. – 172 с.

ISBN 978-5-6046318-4-3

Материалы 17-го выпуска сборника трудов Ставропольского отделения Русского энтомологического общества РАН посвящены вопросам фаунистики и систематики насекомых, экологии и поведения насекомых, охраны природы, защиты растений, биологизации сельскохозяйственного производства. Для специалистов в области прикладной и теоретической энтомологии, сельского хозяйства и охраны природы.

* – звездочками отмечены имена авторов-членов Ставропольского отделения Русского Энтомологического общества РАН.

УДК 595.7:632.937.12

ББК 28.691.89

ISBN 978-5-6046318-4-3

© Коллектив авторов, 2021
© Ставропольское отделение
Русского энтомологического общества
Российской академии наук, 2021.
© Оформление. ООО «Ставропольское
издательство «Параграф», 2021.

СОДЕРЖАНИЕ

ФАУНА И ЗООГЕОГРАФИЯ НАСЕКОМЫХ

- З.А. Федотова*
ТРОФИЧЕСКАЯ СПЕЦИАЛИЗАЦИЯ И ЭВОЛЮЦИОННЫЕ
СВЯЗИ ГАЛЛИЦ (DIPTERA, SECIDOMYIIDAE),
ОБРАЗУЮЩИХ КОМПЛЕКСЫ
НА ДРЕВЕСНО-КУСТАРНИКОВЫХ РАСТЕНИЯХ 4
- А.А. Бендиктов*
ПОЛУТОРАВЕКОВАЯ ИСТОРИЯ ПРЯМОКРЫЛЫХ
НАСЕКОМЫХ (ORTHOPTERA) ЛЕСОПАРКА «КУСКОВО»
НА ВОСТОКЕ МОСКВЫ 25
- В.В. Ясюкевич*
ПРОБЛЕМА ИДЕНТИФИКАЦИИ ВИДОВ-ДВОЙНИКОВ 31
- А.С. Сажнев, Е.Ю. Родионова*
СПИСОК ВОДНЫХ ЖЕСТКОКРЫЛЫХ
(COLEOPTERA: GYRINIDAE, DYTISCIDAE, HYDROPHILIDAE)
КОЛЛЕКЦИИ ФЕДЕРАЛЬНОГО НАУЧНОГО ЦЕНТРА
БИОЛОГИЧЕСКОЙ ЗАЩИТЫ РАСТЕНИЙ (КРАСНОДАР)..... 47

ИНВАЗИИ НАСЕКОМЫХ

- В.В. Доброносоев, Ю.Е. Комаров*
ДАНАИДА ХРИЗИПП
(*DANAUS CHRYSIPPUS* LINNAEUS, 1758)
В ПРЕДГОРЬЯХ СЕВЕРНОЙ ОСЕТИИ..... 52

ЭКОЛОГИЯ И ПОВЕДЕНИЕ НАСЕКОМЫХ

- С.В. Пименов*
БИОЛОГИЧЕСКИЕ ОСОБЕННОСТИ
И МОРФОМЕТРИЧЕСКИЕ ПОКАЗАТЕЛИ ВТОРИЧНЫХ
НАСЕКОМЫХ – ВРЕДИТЕЛЕЙ ЗАПАСОВ В ЗАВИСИМОСТИ
ОТ ТЕМПЕРАТУРЫ И ПИЩЕВОГО СУБСТРАТА 57
- В.А. Зотов*
МИГРАЦИОННОЕ ПОВЕДЕНИЕ НАСЕКОМЫХ
И ЦИРКАДИАННЫЕ ОСЦИЛЛЯТОРЫ 62

- А.Г. Коваль, О.Г. Гусева*
ПОЧВЕННЫЕ ЛОВУШКИ
КАК МЕТОД ИЗУЧЕНИЯ НАСЕЛЕНИЯ
ЖУКОВ-МЕРТВООДЕД
(COLEOPTERA, SILPHIDAE)..... 65

ЛЕСНАЯ ЭНТОМОЛОГИЯ

- Ю.В. Анацко, А.С. Рогинский, С.В. Буга*
МИНИРУЮЩИЕ ФИЛЛОФАГИ
ЛЕЩИНЫ ОБЫКНОВЕННОЙ
(*CORYLUS AVELLANA* (L.) N. KARST., 1881)
В ЛЕСНЫХ БИОТОПАХ НАЦИОНАЛЬНОГО ПАРКА
«НАРОЧАНСКИЙ»..... 68

СЕЛЬСКОХОЗЯЙСТВЕННАЯ ЭНТОМОЛОГИЯ

- В.В. Смур*
ВОССТАНОВЛЕНИЕ ПОПУЛЯЦИИ
КОЛОРАДСКОГО ЖУКА
(*LEPTINOTARSA DECEMLINEATA* SAY)
НА ПОСАДКАХ КАРТОФЕЛЯ
В ЛЕНИНГРАДСКОЙ ОБЛАСТИ..... 76

- А.М. Шпанев*
НОВЫЙ СЛУЧАЙ СИЛЬНОГО ПОВРЕЖДЕНИЯ
ЯРОВЫХ ЗЕРНОВЫХ КУЛЬТУР
ШВЕДСКОЙ ОВСЯНОЙ МУХОЙ (*OSCINELLA FRIT* L.)
В ЛЕНИНГРАДСКОЙ ОБЛАСТИ..... 78

- Ю.Б. Поликарпова, Е.А. Варфоломеева*
О ПРИВЛЕКАТЕЛЬНОСТИ ЭВКАЛИПТОВ
ДЛЯ ТЕПЛИЧНОЙ БЕЛОКРЫЛКИ *TRIALEURODES*
VAPORARIORUM WEST. (HEMIPTERA, ALEYRODIDAE)
В УСЛОВИЯХ ОРАНЖЕРЕЙ..... 81

- Н.С. Лебедева*
ВРЕДНОСТЬ И ЧИСЛЕННОСТЬ
ЛИСТОВОГО ЛЮЦЕРНОВОГО ДОЛГОНОСИКА
RHYTONOMUS VARIABILIS L.
В СЕМЕННЫХ ПОСЕВАХ ЛЮЦЕРНЫ В 2021 ГОДУ 84

<i>Н.Н. Глазунова, А.В. Хомутова</i> ВЛИЯНИЕ ПОГОДНЫХ УСЛОВИЙ НА ЧИСЛЕННОСТЬ ПОПУЛЯЦИИ ПЬЯВИЦЫ КРАСНОГРУДОЙ (<i>OULEMA MELANOPUS L.</i>) В АГРОБИОЦЕНОЗЕ ОЗИМОЙ ПШЕНИЦЫ	89
<i>С.В. Бойко, А.В. Быковская, А.С. Чичина</i> ЭНТОМОФАУНА В АГРОЦЕНОЗАХ СОРГО ВЕНИЧНОГО, ВОЗДЕЛЫВАЕМОГО НА ЮГЕ БЕЛАРУСИ	96
<i>В.А. Коломыцева, Е.В. Ченикалова</i> ДИНАМИКА ЧИСЛЕННОСТИ ХЛОПКОВОЙ СОВКИ НА СТАВРОПОЛЬЕ В СВЯЗИ С ПОГОДНЫМИ УСЛОВИЯМИ	102
<i>В.В. Дубина</i> ФЕНОЛОГИЯ ВРЕДИТЕЛЕЙ ОЗИМОЙ ПШЕНИЦЫ В СТАВРОПОЛЬСКОМ КРАЕ В 2021 ГОДУ	112

БИОЛОГИЧЕСКАЯ ЗАЩИТА РАСТЕНИЙ

<i>Е.В. Ченикалова, В.Н. Черкашин</i> ФИТОФАГИ ВЬЮНКА ПОЛЕВОГО НА ЮГЕ РОССИИ.....	116
--	-----

МЕДИЦИНСКАЯ И ВЕТЕРИНАРНАЯ ЭНТОМОЛОГИЯ

<i>Н.В. Ермолова, Е.В. Лазаренко, Ю.С. Артюшина</i> О РАСШИРЕНИЕ АРЕАЛА КОМАРОВ <i>Aedes</i> (<i>STEGOMYIA</i>) <i>ALBORICTUS</i> (SKUSE, 1895) НА ЮГЕ РОССИЙСКОЙ ФЕДЕРАЦИИ В 2021 ГОДУ.....	123
<i>Е.В. Лазаренко, Е.В. Герасименко,</i> <i>Н.В. Ермолова, Л.И. Шапошникова, А.Ю. Жильцова</i> ПЕРЕНОСЧИКИ ПРИРОДНО-ОЧАГОВЫХ БОЛЕЗНЕЙ ЮГО-ЗАПАДНЫХ РАЙОНОВ СТАВРОПОЛЬСКОГО КРАЯ ...	125
<i>Н.В. Ермолова, Е.В. Лазаренко, А.Ю. Жильцова,</i> <i>О.А. Зайцева, О.А. Гнусарева, А.С. Волынкина</i> ВОЗБУДИТЕЛИ ПРИРОДНО-ОЧАГОВЫХ ИНФЕКЦИЙ, ОБНАРУЖЕННЫЕ В ПРОБАХ ИКСОДИД НА ТЕРРИТОРИИ РЕКРЕАЦИОННЫХ ЗОН КАВКАЗСКИХ МИНЕРАЛЬНЫХ ВОД.....	128

ИСТОРИЯ ЭНТОМОЛОГИИ

А.В. Фокин

КАРПАТСКАЯ ЭКСПЕДИЦИЯ

Д.В. ЗАЙЦИВА 1944 ГОДА..... 132

ПАМЯТНЫЕ ДАТЫ, ЮБИЛЕИ

В.М. Афонина

ЖИЗНЬ, ПОСВЯЩЕННАЯ ИЗУЧЕНИЮ НАСЕКОМЫХ 135

Е.В. Ченкалова

ХРАНИТЕЛЬ МУРАВЬИНЫХ ЛЬВОВ..... 140

ANNOTATES 148

АВТОРСКИЙ УКАЗАТЕЛЬ 160