

22-4457

НА ДОМ НЕ ВЫДАЕТСЯ

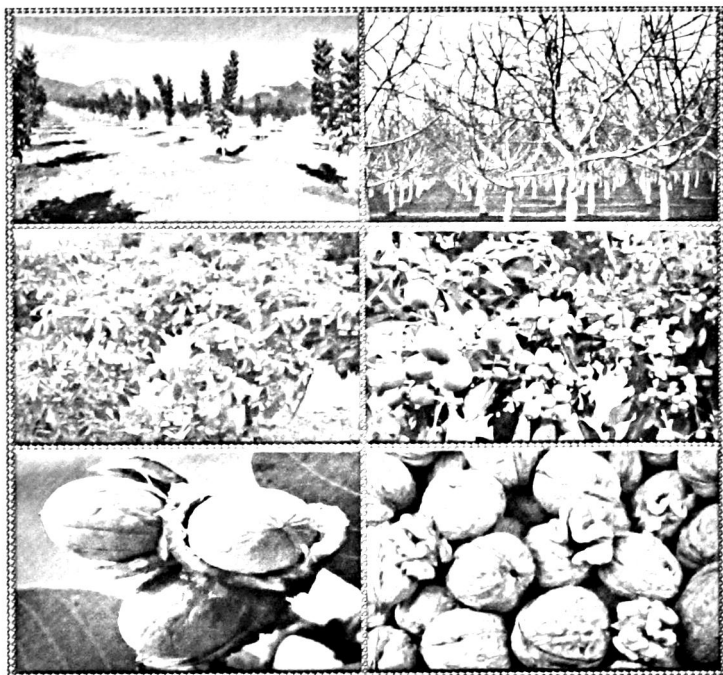
ИНТЕНСИВНОЕ ВЫРАЩИВАНИЕ ГРЕЦКОГО ОРЕХА

75750-82



ФГБНУ «СЕВЕРО-КАВКАЗСКИЙ НАУЧНО-ИССЛЕДОВАТЕЛЬСКИЙ
ИНСТИТУТ ГОРНОГО И ПРЕДГОРНОГО САДОВОДСТВА»

Интенсивное выращивание грецкого ореха



Нальчик – 2022 г.

Авторы: Бербеков В.Н., Бакуев Ж.Х., Кучмазокова Ф.А., Бишенов Х.З., Сатибалов А.В., Алиев И.Н., Быстрая Г.В., Заммоев А.У., Кучмезов Х.И., Хамарова З.Х., Канаметова А.В., Оршокдугова Э.М., Хачетлов А.Х., Мудренова З.А., Бетуганова М.А., Тхакахова Д.М., Сруков Э.А.

В учебно- методических рекомендациях представлена интенсивная технология возделывания грецкого ореха. Акцентировано внимание на типе насаждения, являющимся конструкционной основой технологии.

Особое внимание уделено методическим подходам к формированию и расчетному обоснованию технологических карт, являющихся регламентирующей основой организации и осуществления технологических процессов в промышленном ореховодстве.

Представлены нормативы удельных капитальных вложений на закладку насаждений грецкого ореха и уходные работы до вступления их в промышленное плодоношение, в которой описана последовательность осуществления операций с использованием экономических расчетов.

Рекомендации предназначены для учреждений и структур отраслевого управления, осуществляющих разработку проектно-сметной документации, руководителей и специалистов сельскохозяйственных организаций, научных сотрудников, преподавателей, докторантов, аспирантов НИИ и студентов аграрных ВУЗов.

ISBN 978-5-907499-37-9