

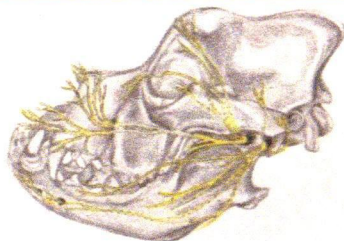
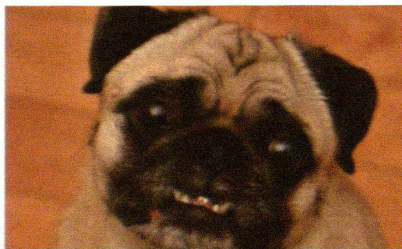
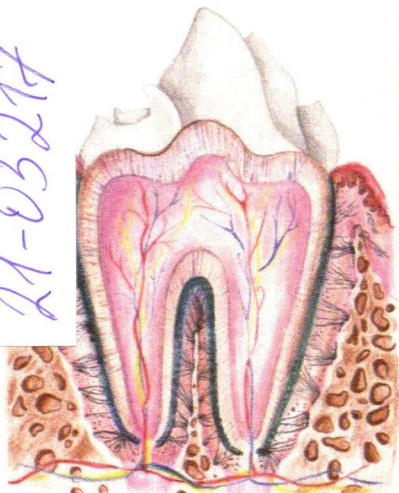
21-5217

НА ДОМ НЕ ВЫДАЕТСЯ

Н.А. Слесаренко, В.А. Иванцов

# КЛИНИЧЕСКАЯ АНАТОМИЯ ЗУБНОГО ОРГАНА СОБАКИ

21-05217



Москва, 2021

Н.А. Слесаренко, В.А. Иванцов

# КЛИНИЧЕСКАЯ АНАТОМИЯ ЗУБНОГО ОРГАНА СОБАКИ

## Учебное пособие

Допущено федеральным учебно-методическим объединением в системе высшего образования по укрупненной группе специальностей и направлений подготовки 36.00.00 Ветеринария и зоотехния в качестве учебного издания для межвузовского использования в учебных организациях, реализующих программы высшего образования по специальности 36.05.01 Ветеринария и направлениям подготовки 36.03.01 Ветеринарно-санитарная экспертиза (бакалавриат), 36.03.02 Зоотехния (бакалавриат)

Москва, 2021

УДК 636.7:611.314  
ББК 48.7я73

**Слесаренко Н.А., Иванцов В.А.**

Клиническая анатомия зубного органа собаки, учебное пособие / Н.А. Слесаренко, В.А. Иванцов – М : ООО НПО «Сельскохозяйственные технологии», 2021 – 114 с.

Учебное пособие посвящено одной из актуальных проблем ветеринарной медицины – стоматологии животных. Проблема рассматривается с позиции функциональной морфологии зубов у собак различных типологических групп. Представлены данные о развитии, строении, функциях и метаболизме тканей зубного органа, которые детерминированы филогенетически. Обобщены и проанализированы результаты исследований зубочелюстного аппарата у собак с использованием как классических, так и современных методов. Приведены результаты собственных исследований о строении зубного органа у собак с учетом данных макроморфологии и морфометрии. Разработана концептуальная база об определении степени риска возникновения и развития дентопатологий у собак различных морфотипов.

Предназначено для студентов, обучающихся по зооветеринарным направлениям подготовки, а также слушателей ФПК и практикующих ветеринарных врачей и учащихся кинологических колледжей.

**Рецензенты:**

Доктор медицинских наук, профессор, член-корреспондент РАМН, заведующий кафедрой гистологии ФГБОУ ВО МГМСУ им. А.И. Евдокимова Минздрава России  
**Банин Виктор Васильевич.**

Доктор ветеринарных наук, доцент, заведующей кафедрой внутренних болезней животных им. Синева А.В. ФГБОУ ВО СПбГУВМ

**Прусаков Алексей Викторович.**

ISBN 978-5-6046179-3-9

DOI 10.18720/SPBPU/2/z21-35

## СОДЕРЖАНИЕ

Введение .....	4
1. Классификация типологической принадлежности собак заводского разведения .....	5
2. Общая характеристика строения зубов .....	8
3. Развитие зубного органа.....	11
4. Основные ткани зубного органа .....	20
5. Иннервация и кровоснабжение зубного органа (раздел написан в соавторстве с В.В. Красновым).....	38
6. Общие сведения о зубах собаки .....	48
7. Частная анатомия молочных зубов.....	57
8. Частная анатомия постоянных зубов.....	61
Заключение .....	99
Словарь терминов .....	100
Список литературы .....	106